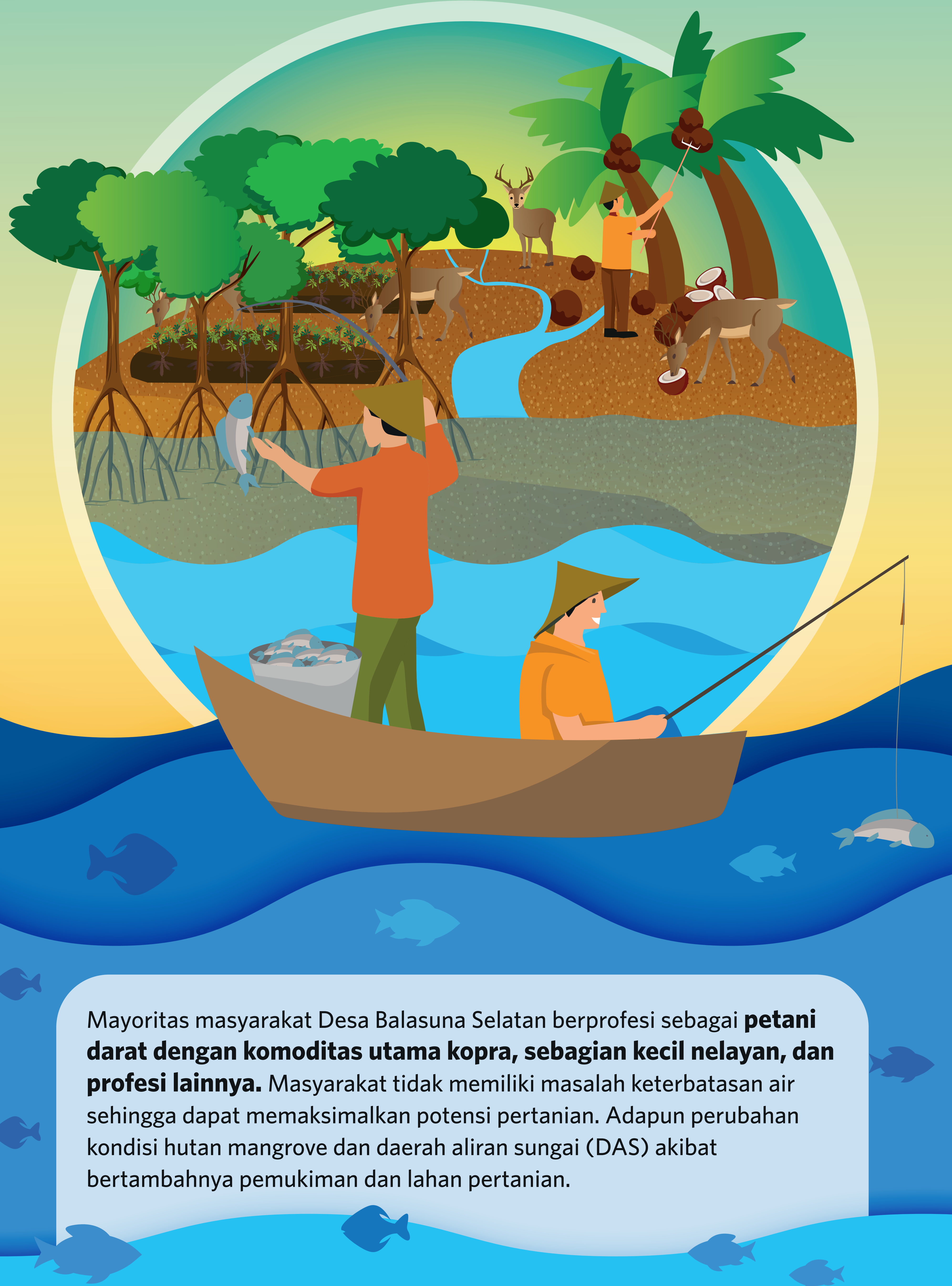
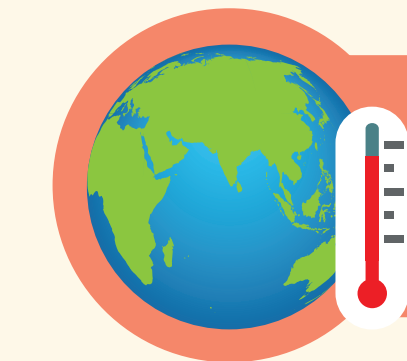


Balasuna Selatan



Mayoritas masyarakat Desa Balasuna Selatan berprofesi sebagai **petani darat dengan komoditas utama kopra, sebagian kecil nelayan, dan profesi lainnya**. Masyarakat tidak memiliki masalah keterbatasan air sehingga dapat memaksimalkan potensi pertanian. Adapun perubahan kondisi hutan mangrove dan daerah aliran sungai (DAS) akibat bertambahnya pemukiman dan lahan pertanian.



KENALI DAMPAK PERUBAHAN IKLIM DI DESA BALASUNA SELATAN



SUHU UDARA **MENINGKAT**
(lebih panas)



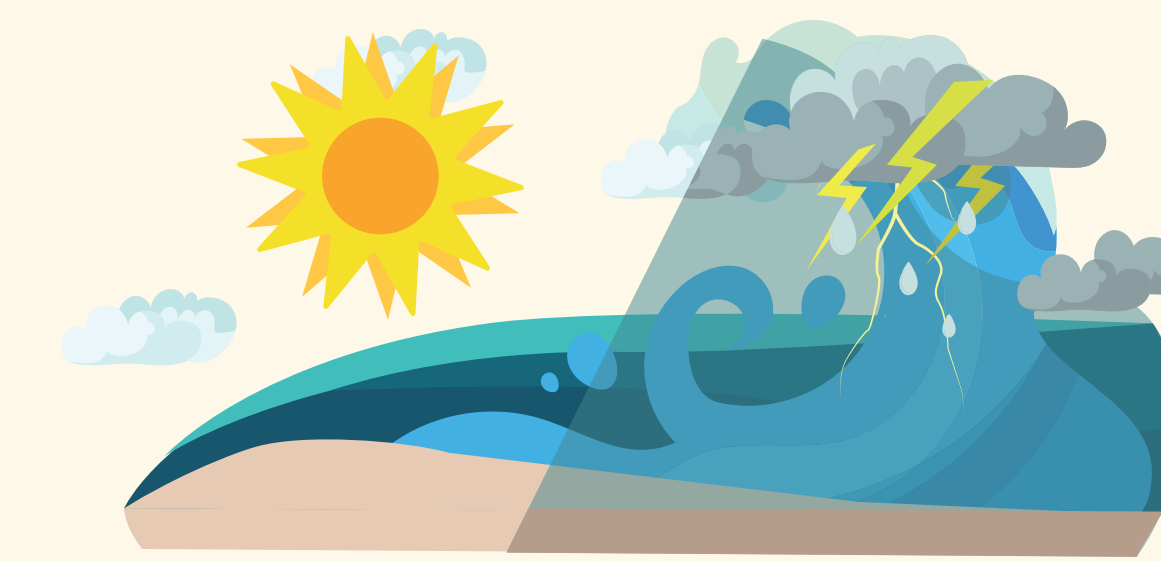
SUHU AIR LAUT **MENINGKAT**
(lebih panas)



INTENSITAS curah hujan **SAMA**,
DURASI hujan semakin **PENDEK**



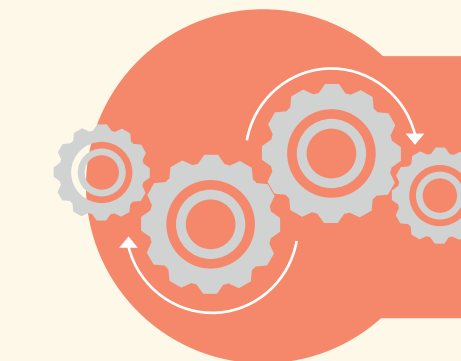
PERMUKAAN LAUT telah **NAIK**



GELOMBANG LAUT TINGGI/
CUACA EKSTRIM yang
TIDAK MENENTU



MUSIM KEMARAU dan MUSIM
HUJAN mengalami **PERUBAHAN
POLA** dan **KARAKTERISTIK**



APA YANG BISA KITA LAKUKAN?



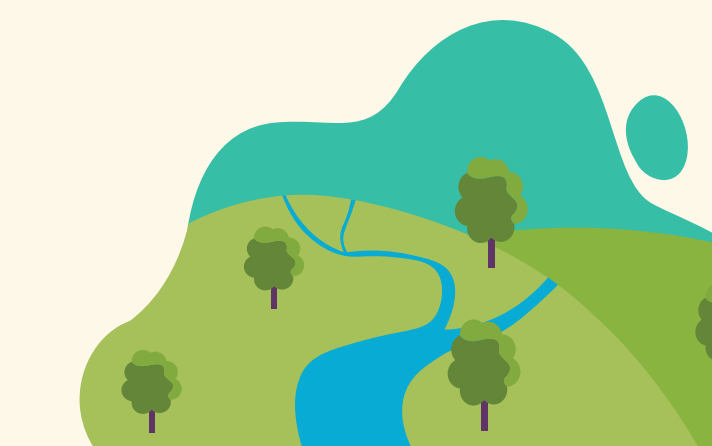
Peningkatan keterampilan
pengelolaan pertanian.



Peningkatan kesadaran dan
sosialisasi tentang
pelestarian sungai dan
ekosistemnya.



Studi tentang
pengendalian hama.



Penanaman pohon
di sepanjang aliran sungai.



Koordinasi dengan pemangku
kepentingan untuk
pengendalian hama rusa.



Penyusunan peraturan
desa tentang perlindungan
sungai.



Pengerukan sedimentasi
di muara sungai.