

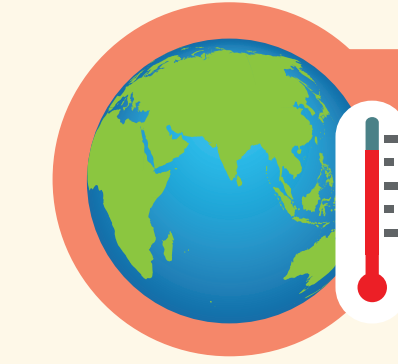
Dete



Masyarakat Desa Dete adalah **petani yang juga berprofesi sebagai nelayan**. Hasil pertanian dan perikanan untuk konsumsi rumah tangga dan dijual. Pertanian sangat bergantung pada air hujan.



Konservasi
Alam Nusantara
Untuk Indonesia Lestari



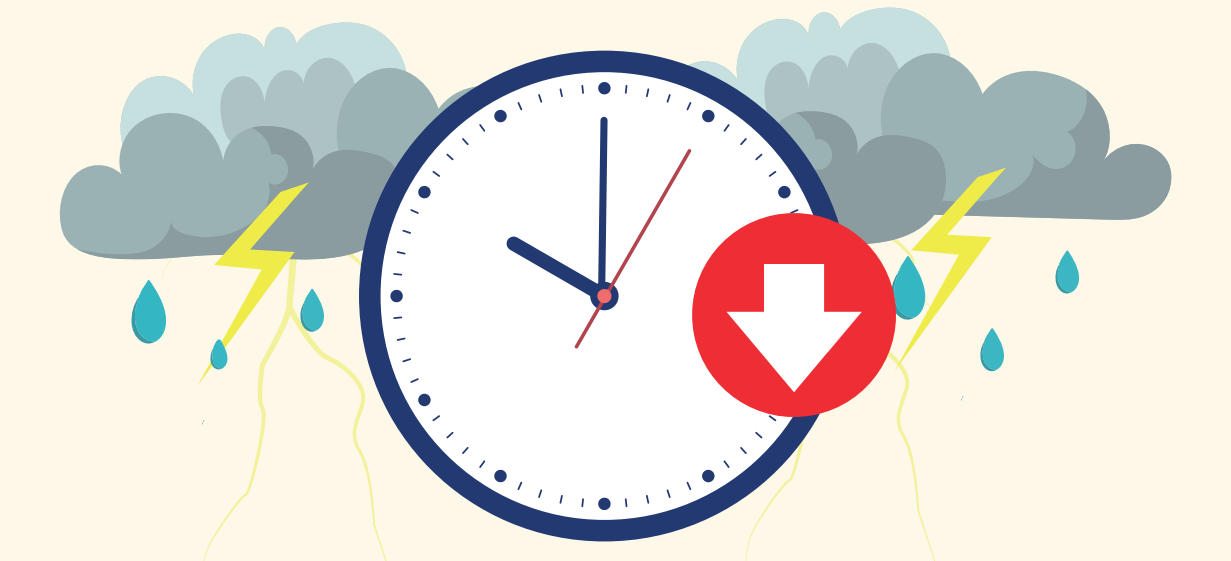
KENALI DAMPAK PERUBAHAN IKLIM DI DESA DETE



SUHU UDARA **MENINGKAT**
(lebih panas)



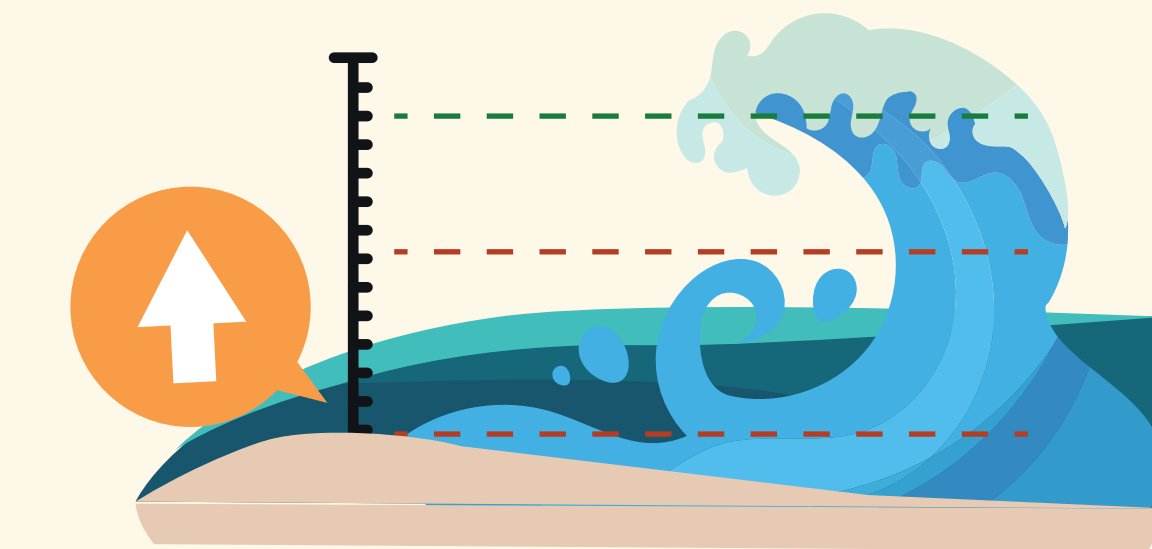
SUHU AIR LAUT **MENINGKAT**
(lebih panas)



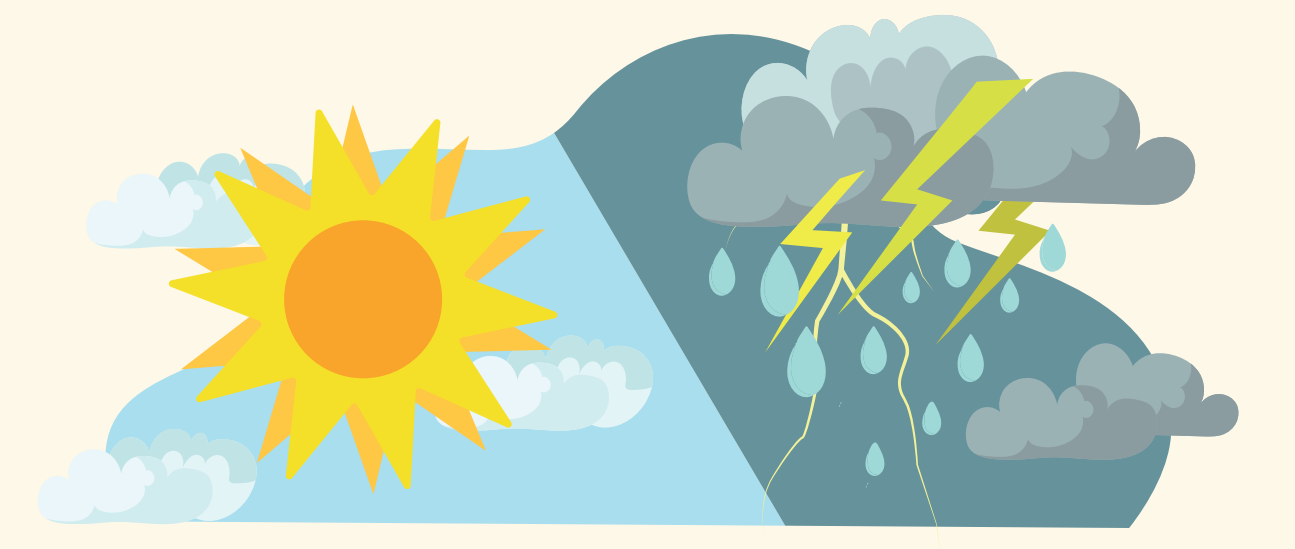
INTENSITAS dan DURASI
CURAH HUJAN **MENURUN**



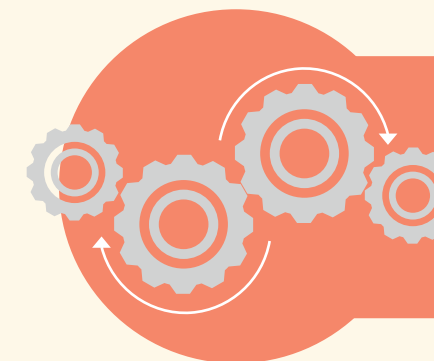
PERMUKAAN LAUT telah **NAIK**



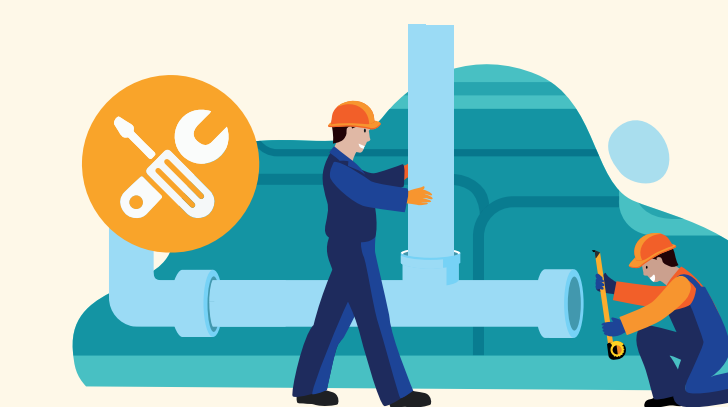
Gelombang laut
SEMAKIN TINGGI



PERUBAHAN MUSIM
yang terjadi di Desa Dete
CUKUP SIGNIFIKAN



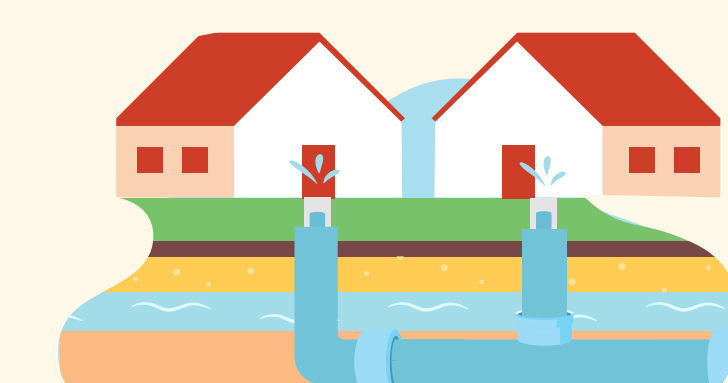
APA YANG BISA KITA LAKUKAN?



Pengadaan dan perbaikan jaringan pipa air.



Membangun penampungan air untuk Desa Dete.



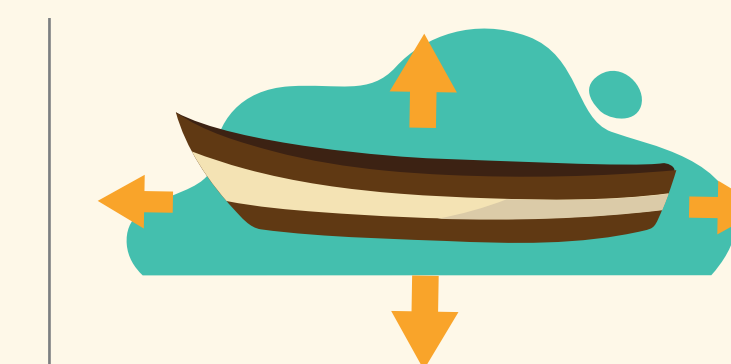
Membangun jaringan pipa air dari sumur bor ke rumah-rumah.



Mencari sumber air bersih baru untuk dikelola BUMDes.



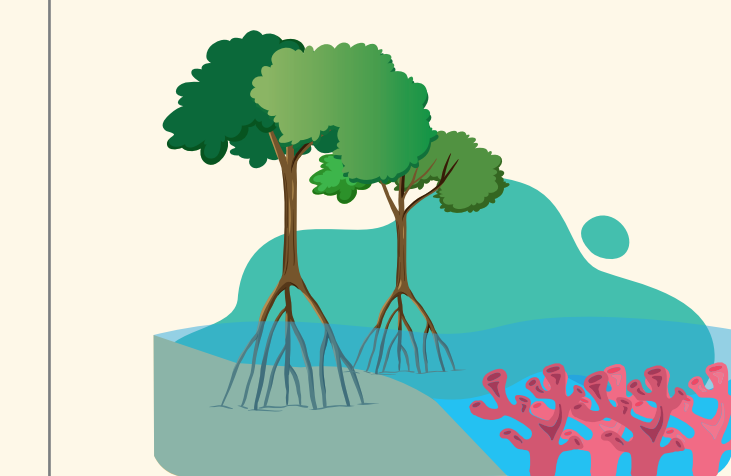
Peningkatan kapasitas dan sosialisasi pemanenan air hujan.



Modifikasi ukuran kapal.



Pembangunan pemecah gelombang atau upaya mitigasi terhadap ancaman gelombang tinggi yang menimbulkan abrasi.



Rehabilitasi mangrove dan terumbu karang.



Peningkatan kapasitas kesiapsiagaan bencana.



Peraturan desa tentang penanggulangan bencana.



Penyebarluasan informasi cuaca/iklim terkait mata pencaharian petani dan nelayan.



Informasi tentang kondisi tanah, tanaman yang cocok, dan cuaca.



Peningkatan kapasitas keterampilan bercocok tanam.



Bantuan pertanian oleh ahli.



Studi tentang lakadea (serangga) hama dan kesesuaian lahan dan tanaman pertanian.